

ご使用前にこの添付文書を必ずお読みください。
また、必要時にそなえて大切に保管してください。

KN210729
0225

第3類医薬品

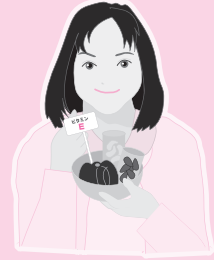
アルファ型天然ビタミンE剤

ナチュラルビタミンE「クニヒロ」

0225

ビタミンEは、末梢血管の血液循環を促進する働きがあり、血行を良くし、末梢血行障害によって起こる様々な症状を緩和します。

ナチュラルビタミンE「クニヒロ」は、ビタミンEとしての効力が最も高い天然ビタミンE（d- α -トコフェロール）を成分とした高品質な製品です。



⚠️[使用上の注意]

相談すること



- 次の人は服用前に医師、薬剤師または登録販売者に相談してください。
(1) 医師の治療を受けている人。
(2) 薬などによりアレルギー症状を起こしたことがある人。
- 服用後、次の症状があらわれた場合は副作用の可能性があるので、直ちに服用を中止し、この添付文書を持って医師、薬剤師または登録販売者に相談してください。

関係部位	症 状
皮 膚	発疹・発赤、かゆみ
消化器	胃部不快感

- 服用後、次の症状があらわれることがあるので、このような症状の持続または増強が見られた場合には、服用を中止し、この添付文書を持って医師、薬剤師または登録販売者に相談してください。
便秘、下痢
- 1ヵ月位服用しても症状がよくなる場合は服用を中止し、この添付文書を持って医師、薬剤師または登録販売者に相談してください。
- 服用後、生理が予定より早くきたり、経血量がやや多くなったりすることがあります。出血が長く続く場合は、この添付文書を持って医師、薬剤師または登録販売者に相談してください。

[成分] 1日量（3カプセル）中

d- α -トコフェロール..... 300mg

添加物として、中鎖脂肪酸トリグリセリド、ゼラチン、グリセリン、D-ソルビトール、カルナウバロウを含有します。

（裏面もお読みください）

[効能・効果]

- 末梢血行障害による次の諸症状の緩和：
肩・首すじのこり、手足のしびれ・冷え、しもやけ
- 更年期における次の諸症状の緩和：
肩・首すじのこり、冷え、手足のしびれ、のぼせ
- 月経不順
「ただし、これらの症状について、1ヵ月ほど使用しても改善がみられない場合は、医師または薬剤師に相談してください。」
- 次の場合のビタミンEの補給：老年期

[用法・用量]

次の1回量を食後に水またはお湯でかまずに服用してください。

年齢	1回量	1日服用回数
成人（15歳以上）	1カプセル	3回
15歳未満の小児	服用しないこと	

<用法・用量に関連する注意>

- (1) 定められた用法・用量を厳守してください。

[保管および取扱い上の注意]

- (1) 直射日光の当たらない湿気の少ない涼しい所に密栓して保管してください。
- (2) 小児の手の届かない所に保管してください。
- (3) 誤用をさけ、品質を保持するために他の容器に入れかえないでください。
- (4) ビンの中の詰め物は、輸送中のカプセルの破損を防止するために入れてありますので、フタをあけた後はすててください。
- (5) 箱およびビンの「開封年月日」記入欄に、開封した日付を記入し、ビンをこの文書とともに箱に入れたまま保管してください。
- (6) 一度開封した後は、品質保持の点から6ヵ月以内に服用してください。使用期限を過ぎた製品は服用しないでください。

本製品についてのご相談は、お客様相談窓口までお願い致します。

お客様相談窓口 フリーダイヤル 0120-023520

受付時間 平日9：00～17：00（土、日、祝日を除く）

副作用被害救済制度のお問い合わせ先

(独)医薬品医療機器総合機構

http://www.pmda.go.jp/kenkouhigai_camp/index.html

電話 0120-149-931（フリーダイヤル）

兵庫県尼崎市長洲本通2丁目8番27号

皇漢堂製薬株式会社